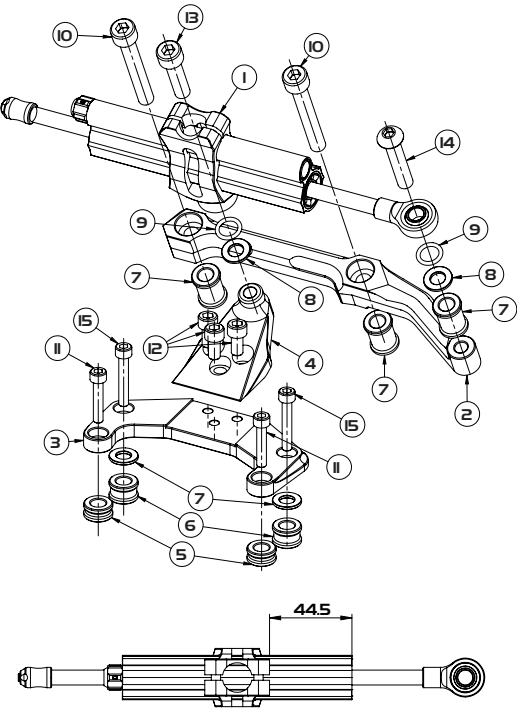
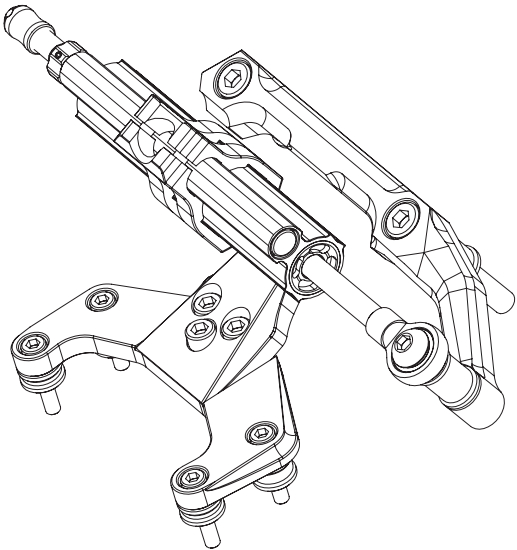


# STEERING DAMPER MOUNTING KIT

FOR : YAMAHA FJ-09 2016



## INSTALLATION PART LIST

NO.	PART NAME	QTY.
①	STEERING DAMPER STROKE 75\ CLAMP. B	1
②	FORK BRACKET	1
③	TANK BRACKET 1	1
④	TANK BRACKET 2	1
⑤	SPACER Ø 8x 7.5L	2
⑥	SPACER Ø 8x 10L	2
⑦	SPACER Ø 8x 20L	3
⑧	WASHER Ø8x15	4
⑨	O-RING 10x2	2
⑩	BOLT M8x1.25x55L	2
⑪	BOLT M5x0.8x25L	2
⑫	BOLT M6x1.0x12L	3
⑬	BOLT M8x1.25x30L	1
⑭	BOLT (BUTTON HEAD) M8x1.25x40L	1
⑮	BOLT M5x0.8x30L	2

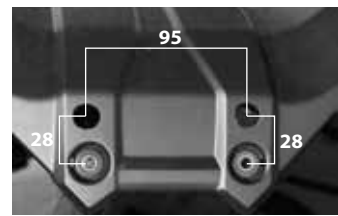
## TOOLING LIST FOR INSTALLATION

1. MOTORCYCLE ASSEMBLY INSTRUCTION MANUAL
2. HEX WRENCHES NO.4
3. HEX WRENCHES NO.5
4. HEX WRENCHES NO.6
5. TORQUE WRENCH
6. HAND DRILL/DRILL BIT 15 mm.
7. CUTTER
8. RULER

## INSTALLATION

### STEP 1 : CARRYING OUT HAND SET AND MODIFY FAIRING FROM THE ASSEMBLY POINT MODIFY

- 1.1 TAKE OFF FAIRING THAT COVER MOTORCYCLE GAS TANK OUT.
- 1.2 WHILE TAKE OFF FAIRING CAN SEE SCREW M5 THAT HOLD INSIDE OF MOTORCYCLE GAS TANK. PLEASE TIE THEM OUT.
- 1.3 USING TAPE GLUE AROUND THE AREA OF FAIRING THAT WILL MODIFY.
- 1.4 MEASURE AND DRAFT THE SIZE THAT WILL DRILL AS SEEN IN THE PICTURE. (CENTER TO CENTER)
- 1.5 USING HAND DRILL AND DRILL BIT 15 MM. DRILL THE HOLE AS SEEN IN THE PICTURE.
- 1.6 USING CUTTER FOR CUTTING DETAILED IN THE AREA THAT HAS DRILLED.



### STEP 2 : ASSEMBLE FAIRING COVER MOTORCYCLE GAS TANK INTO ORIGINAL POINT

- 2.1 ASSEMBLE FAIRING COVER MOTORCYCLE GAS TANK INTO THE ORIGINAL POINT BY TIE SCREW FOR BOTH 2 SIDES (AREA THAT MODIFIED NO NEED TO TIE SCREW)

### STEP 3 : ASSEMBLE FORK BRACKET

\* MATERIALS NEEDED FOR ASSEMBLY PROCESS

NO.	PART NAME	QTY.
2	FORK BRACKET	1
7	SPACER Ø 8x 20L	2
10	BOLT M8x1.25x55L	2

- 3.1 TAKE OFF ORIGINAL BOLT FROM 2 HAND CLAMPS (LOWER ROW)
- 3.2 PLACE SPACER Ø 8x 20L AT THE SPACE THAT HAS TAKEN OUT ORIGINAL BOLT
- 3.3 PLACE FORK BRACKET AT THE SPACE OF ORIGINAL BOLT
- 3.4 BRING BOLT M8x1.25x55L TO ASSEMBLE WITH FORK BRACKET + HAND CLAMP. THEN, TIGHTEN THE LOCK FIRMLY ( 28 Nm / 20 Lbs.Ft. )

### STEP 4 : ASSEMBLE TANK BRACKET

\* MATERIAL NEEDED FOR ASSEMBLY PROCESS

NO.	PART NAME	QTY.
③	TANK BRACKET 1	1
④	TANK BRACKET 2	1
⑤	SPACER Ø 8x 7.5L	2
⑥	SPACER Ø 8x 10L	2
⑧	WASHER Ø 8x15	2
⑪	BOLT M5x0.8x25L	2
⑫	BOLT M6x1.0x12L	3
⑮	BOLT M5x0.8x30L	2

- 4.1 PLACE SPACER Ø 8x10L + WASHER INTO HOLE OF FAIRING THAT COVER MOTORCYCLE GAS TANK THAT ALREADY MODIFIED BOTH 2 HOLES.
- 4.2 PLACE SPACER Ø 8x 7.5L INTO HOLE OF FAIRING THATCOVER FUEL TANK.
- 4.3 ASSEMBLE TANK BRACKET 1 WITH SPACER THAT PREPARED. THEN, USING BOLT M5x0.8x25L AND BOLT M5x0.8x30L TIGHTEN THE LOCK FIRMLY.
- 4.4 ASSEMBLE TANK BRACKET 2 WITH TANK BRACKET 1. THTHEN, USING BOLT M6x1.0x12L TIGHTEN THE LOCK FIRMLY.



### STEP 5 : ASSEMBLE DAMPER CLAMP

\* Materials needed for assembly process

NO.	PART NAME	QTY.
1	CLAMP TYPE B	1
8	WASHER Ø 8x15	1
9	O-RING 10x2	1
13	BOLT M8x1.25x30L	1

- 5.1 TAKE OFF DAMPER CLAMP TYPE B OUT FROM STEERING DAMPER.
- 5.2 ASSEMBLE DAMPER CLAMP TYPE B INTO TANK BRACKET BY INSERT WASHER Ø 8x15 + O-RING10x2 + DAMPER CLAMP.
- 5.3 TIGHTEN BOLT WITH DAMPER CLAMP AS SEEN IN THE PICTURE (15-22 Nm / 11.0-16.0 Lbs.Ft.) (\*\*)



### STEP 6 : ASSEMBLE STEERING DAMPER

\* Materials needed for assembly process

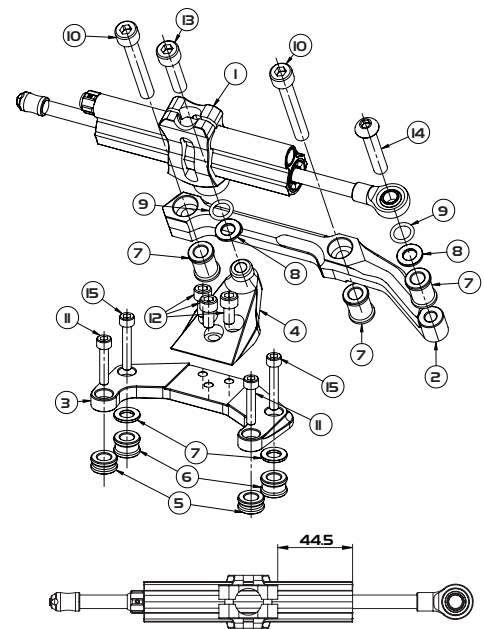
NO.	PART NAME	QTY.
1	STEERING DAMPER STROKE 75	1
8	WASHER Ø 8x15	1
9	O-RING 10x2	1
7	SPACER Ø 8x 20L	1
14	BOLT (BUTTON HEAD) M8x1.25x40L	1

- 6.1 ASSEMBLE STEERING DAMPER INTO DAMPER CLAMP THAT ALREADY ASSEMBLED BY TIGHTEN TO LOCK FIRMLY.
- 6.2 ASSEMBLE O-EYE OF STEERING DAMPER WITH FORK BRACKET BY LAYING SPACER + WASHER + O-RING. THEN, USING BOLT (BUTTON HEAD) ASSEMBLE FOLLOW THE DESIGN AND TIGHTEN TO LOCK FIRMLY (15-22 Nm/11.0-16.0 Lbs.Ft.) (\*\*)

"PLEASE FOLLOW STEERING DAMER USER MANUAL"

# STEERING DAMPER MOUNTING KIT

FOR : YAMAHA FJ-09



## INSTALLATION PART LIST

NO.	PART NAME	QTY.
①	STEERING DAMPER STROKE 75\ CLAMP. B	1
②	FORK BRACKET	1
③	TANK BRACKET 1	1
④	TANK BRACKET 2	1
⑤	SPACER Ø 8x 7.5L	2
⑥	SPACER Ø 8x 10L	2
⑦	SPACER Ø 8x 20L	3
⑧	WASHER Ø8x15	4
⑨	O-RING 10x2	2
⑩	BOLT M8x1.25x55L	2
⑪	BOLT M5x0.8x25L	2
⑫	BOLT M6x1.0x12L	3
⑬	BOLT M8x1.25x30L	1
⑭	BOLT (BUTTON HEAD) M8x1.25x40L	1
⑮	BOLT M5x0.8x30L	2

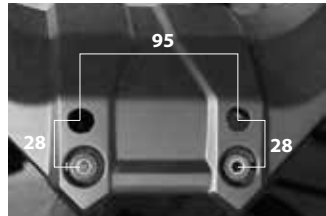
## TOOLING LIST FOR INSTALLATION

1. คู่มือการถอดประกอบตัวรถ
2. ประแจหกเหลี่ยมเบอร์ 4
3. ประแจหกเหลี่ยมเบอร์ 5
4. ประแจหกเหลี่ยมเบอร์ 6
5. ชุดประแจทอร์ค
6. ส่วนมือ/ดอกสว่าน 15 mm.
7. CUTTER
8. ไม้บรรทัด

## ขั้นตอนการติดตั้ง

### STEP 1 : ถอดแฟริ่งครอบดั่งน้ำมันออก / MODIFY แฟริ่งครอบดั่งน้ำมัน

- 1.1 ถอดแฟริ่งครอบดั่งน้ำมันออกจากตัวรถ
- 1.2 เมื่อถอดแฟริ่งออกจะเห็นสกรู M5 เดิมที่ยึดดั่งน้ำมันที่อยู่ด้านในให้ทำการขันออก
- 1.3 ใช้เทปกาวยแปะบริเวณโดยรอบที่จะทำการ MODIFY
- 1.4 วัดขนาดแล้วเขียนแบบร่างให้ได้ขนาดตามรูป (CENTER TO CENTER)
- 1.5 ใช้ส่วนมือ ดอกเจาะ 15 mm. เจาะตามแบบ 2 รู ดังรูป
- 1.6 ใช้ CUTTER เก็บรายละเอียดบริเวณขอบที่ทำการเจาะ



### STEP 2 : ประกอบแฟริ่งครอบดั่งน้ำมันเข้าจุดประกอบเดิม

- 2.1 ประกอบแฟริ่งครอบดั่งน้ำมันเข้าจุดประกอบเดิมโดยขันเฉพาะสกรูด้านข้างทั้งสองข้างก่อน (บริเวณที่ทำการ MODIFY ไม่ต้องขันประกอบสกรู)

### STEP 3 : ประกอบ FORK BRACKET

\* ชิ้นส่วนที่ต้องใช้ในการประกอบ

NO.	PART NAME	QTY.
②	FORK BRACKET	1
⑦	SPACER Ø 8x 20L	2
⑩	BOLT M8x1.25x55L	2

- 3.1 ขันเอา BOLT เดิมออกจาก HAND CLAMP 2 ตัว (แถวล่าง)
- 3.2 วาง SPACER Ø 8x 20L ให้ตรงกับรูที่ขันBOLT ออก
- 3.3 จากนั้นวาง FORK BRACKET ให้ตรงกับรูของ BOLT
- 3.4 นำ BOLT M8x1.25x55L ประกอบกับ FORK BRACKET + HAND CLAMP แล้วขันประกอบให้แน่น (28 Nm / 20 Lbs.Ft. )

### STEP 4 : ประกอบ TANK BRACKET

\* ชิ้นส่วนที่ต้องใช้ในการประกอบ

NO.	PART NAME	QTY.
③	TANK BRACKET 1	1
④	TANK BRACKET 2	1
⑤	SPACER Ø 8x 7.5L	2
⑥	SPACER Ø 8x 10L	2
⑧	WASHER Ø 8x15	2
⑪	BOLT M5x0.8x25L	4
⑫	BOLT M6x1.0x12L	3

- 4.1 วาง SPACER Ø 8 x 10L + WASHER ใส่ตรงช่องของแฟริ่งครอบดั่งน้ำมันที่ทำการ MODIFY ทั้ง 2 รู
- 4.2 วาง SPACER Ø 8 x 7.5 ใส่ตรงช่องของแฟริ่งครอบดั่งน้ำมันด้านหลังทั้ง 2 รู

- 4.3 ประกอบ TANKBRACKET 1 เข้ากับ SPACER ที่วางไว้แล้วใช้ BOLT M5x0.8x25L และBOLT M5x0.8x30L ขันล็อคให้แน่น
- 4.4 ประกอบ TANKBRACKET 2 เข้ากับ TANK BRACKET 1 แล้วใช้ BOLT M6x1.0x12L ขันล็อคให้แน่น



### STEP 5 : ประกอบ DAMPER CLAMP

\* ชิ้นส่วนที่ต้องใช้ในการประกอบ

NO.	PART NAME	QTY.
①	CLAMP TYPE B	1
⑧	WASHER Ø 8x15	1
⑨	O-RING 10x2	1
⑬	BOLT M8x1.25x30L	1

- 5.1 ถอด DAMPER CLAMP TYPE B ออกจาก STEERING DAMPER
- 5.2 ประกอบเข้ากับ TANK BRACKET โดยใช้ WASER Ø 8x15 + O-RING10x2 + DAMPER CLAMP
- 5.3 ขัน BOLT เข้ากับ DAMPER CLAMP ตามแบบให้แน่น (15-22 Nm/11.0-16.0 Lbs.Ft.) (\*\*)



### STEP 6 : ประกอบ DAMPER CLAMP

\* ชิ้นส่วนที่ต้องใช้ในการประกอบ

NO.	PART NAME	QTY.
③	TANK BRACKET 1	1
④	TANK BRACKET 2	1
⑤	SPACER Ø 8x 7.5L	2
⑥	SPACER Ø 8x 10L	2
⑧	WASHER Ø 8x15	2
⑪	BOLT M5x0.8x25L	2
⑫	BOLT M6x1.0x12L	3
⑮	BOLT M5x0.8x30L	2

- 6.1 ประกอบ STEERING DAMPER เข้ากับDAMPER CLAMP ที่ประกอบไว้แล้วและขันล็อคให้แน่น
- 6.2 ประกอบ O-EYE ของ STEERING DAMPER เข้ากับ FORK BRACKET โดยรองด้วย SPACER + WASHER + O-RING จากนั้นใช้ BOLT (BUTTON HEAD) ประกอบตามแบบแล้วขันให้แน่น (15-22 Nm / 11.0-16.0 Lbs.Ft.) (\*\*)
- 6.3 หลังจากประกอบสำเร็จ "ให้ปฏิบัติตาม STEERING DAMER USER MANUAL"

www.yss-suspension.com  
www.facebook.com/yss-thailand  
TEL : + 66 2763 8900 FAX : + 66 2763 8829  
SAMPUTPRAKARN 10540 THAILAND  
THEPHARAK RD, BANGPRA, BANGPHU,  
88/88 M.9 SOI PHUKHUTONG  
Y.S.S. (THAILAND) CO.,LTD.

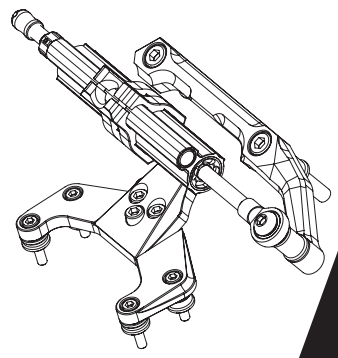


WORLD CLASS SUSPENSION

YAMAHA FJ-09



YSS INSTALLATION INSTRUCTION MANUAL STEERING DAMPER MOUNTING KIT



WORLD CLASS SUSPENSION