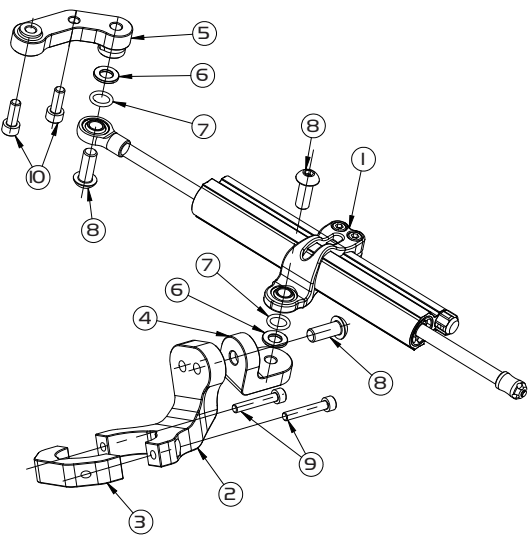
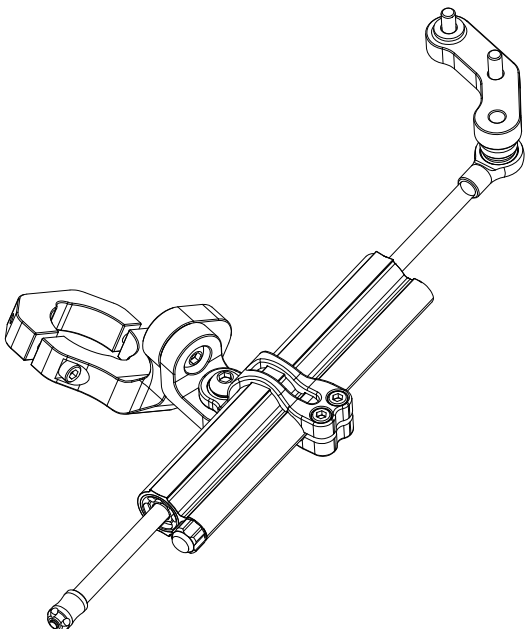


# STEERING DAMPER MOUNTING KIT

FOR : YAMAHA SR 400 '2008->



## INSTALLATION PART LIST

NO.	PART NAME	QTY.
①	STEERING DAMPER STROKE 120\ CLAMP. A	1
②	FRAME BRACKET 1	1
③	FRAME BRACKET 2	1
④	FRAME BRACKET 3	1
⑤	FORK BRACKET	1
⑥	WASHER Ø8x15	2
⑦	O-RING 10x2	2
⑧	BOLT (BUTTON HEAD) M8x1.25x20L	3
⑨	BOLT M5x10.8x30L	2
⑩	BOLT M6x1.0x15L	2

## TOOLING LIST FOR INSTALLATION

1. MOTORCYCLE ASSEMBLY INSTRUCTION MANUAL
2. HEX WRENCHES NO.4
- 3.)HEX WRENCHES NO.5
- 4.) TORQUE WRENCH

## INSTALLATION

### STEP 1 : ASSEMBLE FRAME BRACKET INTO THE MOTORCYCLE

\* Materials needed for assembly process

NO.	PART NAME	QTY.
②	FRAME BRACKET 1	1
③	FRAME BRACKET 2	1
④	FRAME BRACKET 3	1
⑨	BOLT M5x10.8x30L	2
⑧	BOLT (BUTTON HEAD) M8x1.25x20L	1

- 1.1 ASSEMBLE FRAME BRACKET 1 AND FRAME BRACKET 2 INTO THE LOWER FRAM BY USING BOLT M5x10.8x30L TIE TO LOCK WITH THE FRAME FIRMLY. BY GIVE THE SIDE THAT ENGRAVED PUT ON THE RIGHT.
- 2.2 ASSEMBLE FRAME BRACKET 3 WITH FRAME BRACKET 1 THAT HAS ASSEMBLED BY PLACE IN THE SAME DIRECTION OF LOWER FAIRING AND HOLE THAT WILL TIE AS SEEN IN THE PICTURE. THEN, USING BOLT (BUTTON HEAD) M8x1.25x20L TIE TO LOCK FIRMLY.



### STEP 2 : ASSEMBLE FORK BRACKET

\* Materials needed for assembly process

NO.	PART NAME	QTY.
⑤	FORK BRACKET	1
⑩	BOLT M6x1.0x15L	2

- 2.1 TAKE OFF ORIGINAL BOLT THAT HOLD BENEATH OF FAIRING OUT.
- 2.2 RETURN CRIP LOCK INTO THE ORIGINAL POINT. THEN, PLACE FORK BRACKET IN THE SAME DIRECTION OF BOTH 2 HOLES BY PUT YSS LOGO SHOW IN THE FRONT.
- 2.3 TIE TO LOCK BY USING BOLT M6x1.0x15L FOR 2 HOLES.



### STEP 3 : ASSEMBLE DAMPER CLAMP

\* Materials needed for assembly process

NO.	PART NAME	QTY.
①	CLAMP TYPE A	1
⑥	WASHER Ø 8x15	1
⑦	O-RING 10x2	1
⑧	BOLT (BUTTON HEAD) M8x1.25x20L	1

- 3.1 TAKE OFF DAMPER CLAMP TYPE A FROM STEERING DAMPER
- 3.2 ASSEMBLE WITH FRAME BRACKET 3 BY CARRYING WITH WASER Ø 8x15 + O-RING10x2 + DAMPER CLAMP
- 3.3 TIE TO LOCK BOLT (BUTTON HEAD) M8x1.25x20L WIITH DAMPER CLAMP AS SEEN IN THE PICTURE ( 15-22 Nm /11.0-16.0 Lbs.Ft. ) (\*\*)



### STEP 4 : ASSEMBLE STEERING DAMPER

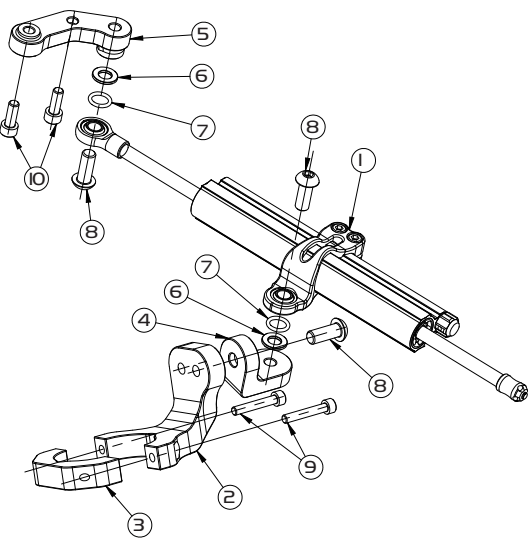
\* Materials needed for assembly process

NO.	PART NAME	QTY.
①	STEERING DAMPER STROKE 120	1
⑥	WASHER Ø 8x15	1
⑦	O-RING 10x2	1
⑧	BOLT (BUTTON HEAD) M8x1.25x20L	1

- 4.1 ASSEMBLE STEERING DAMPER INTOH DAMPER CLAMP THATHAS ASSEMBLED BY TIE TO LOCK FIRMLY.
- 4.2 ASSEMBLE O-EYE OF THE STEERING DAMPER INTO FORK BRACKET BY CARRYING WITH WASHER + O-RING. THEN,USING BOLT (BUTTON HEAD) ASSEMBLE AS THE PICUTURE AND TIETO LOCK FIRMLY. ( 15-22 Nm / 11.0-16.0 Lbs.Ft. ) (\*\*)
- 4.3 AFTER INSTALLATION "PLEASE FOLLOW STEERING DAMER USER MANUAL"

# STEERING DAMPER MOUNTING KIT

FOR : YAMAHA SR 400 '2008->



## INSTALLATION PART LIST

NO.	PART NAME	QTY.
①	STEERING DAMPER STROKE 120\ CLAMP. A	1
②	FRAME BRACKET 1	1
③	FRAME BRACKET 2	1
④	FRAME BRACKET 3	1
⑤	FORK BRACKET	1
⑥	WASHER Ø 8x15	2
⑦	O-RING 10x2	2
⑧	BOLT (BUTTON HEAD) M8x1.25x20L	3
⑨	BOLT M5x10.8x30L	2
⑩	BOLT M6x1.0x15L	2

## TOOLING LIST FOR INSTALLATION

1. คู่มือการถอดประกอบตัวรถ
2. ประแจหกเหลี่ยมเบอร์ 4
3. ประแจหกเหลี่ยมเบอร์ 5
4. ชุดประแจทอร์ค

## ขั้นตอนการติดตั้ง

### STEP 1 : ประกอบ FRAME BRACKET เข้ากับตัวรถ

\* ชิ้นส่วนที่ต้องใช้ในการประกอบ

NO.	PART NAME	QTY.
②	FRAME BRACKET 1	1
③	FRAME BRACKET 2	1
④	FRAME BRACKET 3	1
⑨	BOLT M5x10.8x30L	2
⑧	BOLT (BUTTON HEAD) M8x1.25x20L	1

- 1.1 ประกอบ FRAME BRACKET 1 และ FRAME BRACKET 2 เข้ากับเฟรมด้านล่างของตัวรถโดยใช้ BOLT M5x10.8x30L ชั้นล๊อคกับเฟรมรถให้แน่น ให้ฝั่งที่แกะลายออกมาทางด้านขวา
- 1.2 ประกอบ FRAME BRACKET 3 เข้ากับ FRAME BRACKET 1 ที่ประกอบตัวรถแล้ว โดยวางให้ขนานในองศาเดียวกับชุดแฉงคอล่างและรูชั้นเกลียวตามรูป จากนั้นใช้ BOLT (BUTTON HEAD) M8x1.25x20L ชั้นล๊อคให้แน่น



### STEP 2 : ประกอบ FORK BRACKET

\* ชิ้นส่วนที่ต้องใช้ในการประกอบ

NO.	PART NAME	QTY.
⑤	FORK BRACKET	1
⑩	BOLT M6x1.0x15L	2

- 2.1 ถอด BOLT เดิมบริเวณที่ติดกับไฟใต้แฉงคอด้านล่างออก
- 2.2 นำก๊วยฟางไว้จุดประกอบเดิม จากนั้นวาง FORK BRACKET ให้ตรงกับรูเกลียวทั้งสองรูโดยหันโลโก้ ออกมาด้านหน้า
- 2.3 ชั้นล๊อคด้วย BOLT M6x1.0x15L ทั้งสองรูให้แน่น



### STEP 3 : ประกอบ DAMPER CLAMP

\* ชิ้นส่วนที่ต้องใช้ในการประกอบ

NO.	PART NAME	QTY.
①	CLAMP TYPE A	1
⑥	WASHER Ø 8x15	1
⑦	O-RING 10x2	1
⑧	BOLT (BUTTON HEAD) M8x1.25x20L	1

### 3.1 ถอด DAMPER CLAMP TYPE A ออกจาก STEERING DAMPER

3.2 ประกอบเข้ากับ FRAME BRACKET 3 โดยรองด้วย WASER Ø 8x15 + O-RING 10x2 + DAMPER CLAMP

### 3.3 ชั้น BOLT (BUTTON HEAD) M8x1.25x20L เข้ากับ DAMPER CLAMP ตามแบบให้แน่น ( 15-22 Nm / 11.0-16.0 Lbs.Ft. ) (\*\*)



### STEP 4 : ประกอบ STEERING DAMPER

\* ชิ้นส่วนที่ต้องใช้ในการประกอบ

NO.	PART NAME	QTY.
①	STEERING DAMPER STROKE 120	1
⑥	WASHER Ø 8x15	1
⑦	O-RING 10x2	1
⑧	BOLT (BUTTON HEAD) M8x1.25x20L	1

- 4.1 ประกอบ STEERING DAMPER เข้ากับ DAMPER CLAMP ที่ประกอบไว้แล้วและชั้นล๊อคให้แน่น
- 4.2 ประกอบ O-EYE ของ STEERING DAMPER เข้ากับ FORK BRACKET โดยรองด้วย WASHER + O-RING จากนั้นใช้ BOLT (BUTTON HEAD) ประกอบตามแบบแล้วชั้นให้แน่น ( 15-22 Nm / 11.0-16.0 Lbs.Ft. ) (\*\*)
- 4.3 หลังจากประกอบสำเร็จ \*ให้ปฏิบัติตาม STEERING DAMER USER MANUAL\*

www.yss-suspension.com  
www.facebook.com/YSS-THAILAND  
TEL : + 66 2763 8600 FAX : + 66 2763 8829  
SAMPUTPRAKARN 10540 THAILAND  
THEPHARAK RD, BANGPRA, BANGPHU  
88/88 M.9 SOI PHUKLUTHONG  
Y.S.S. (THAILAND) CO.,LTD.

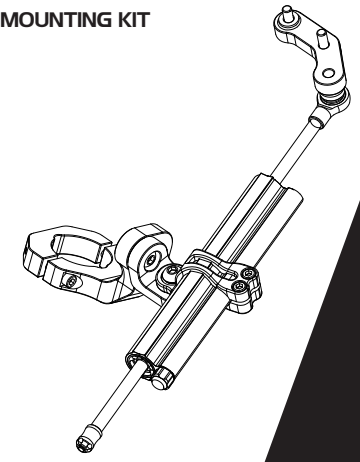


WORLD CLASS SUSPENSION

YAMAHA SR 400 '2008->



YSS INSTALLATION INSTRUCTION MANUAL STEERING DAMPER MOUNTING KIT



WORLD CLASS SUSPENSION