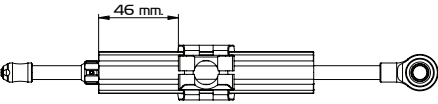
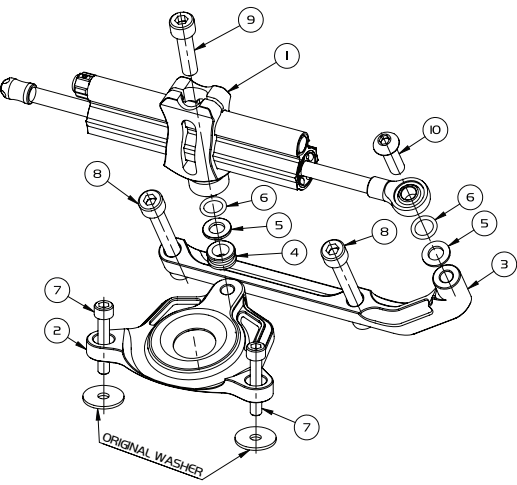


STEERING DAMPER MOUNTING KIT

FOR : KAWASAKI Z 1000 '14-'17



INSTALLATION PART LIST

NO.	PART NAME	QTY.
①	STEERING DAMPER STORK 75 \ CLAMP TYPE B	1
②	TANK BRACKET	1
③	FORK BRACKET	1
④	SPACER Ø8x 7.5L	1
⑤	WASHER Ø8x15	2
⑥	O-RING 10x2	2
⑦	BOLT M6x35L	2
⑧	BOLT M8x50L	2
⑨	BOLT M8x30L	1
⑩	BOLT (BUTTON HEAD) M8x25L	1

TOOLING LIST FOR INSTALLATION

1. คู่มือการถอดประกอบตัวรถ
2. ประแจหกเหลี่ยมเบอร์ 4
3. ประแจหกเหลี่ยมเบอร์ 5
4. ประแจหกเหลี่ยมเบอร์ 6
5. CUTTER
6. ส่วนมือไฟฟ้า
7. ประแจบล็อกเบอร์ 10
8. ชุดประแจพอร์ท

ขั้นตอนการติดตั้ง

STEP 1 : ถอดฝาครอบเบ้ากุกญแจออก / ถอดชุดเรือนไมล์ออก

STEP 2 : ประกอบชุด TANK BRACKET

* ชิ้นส่วนที่ต้องใช้ในการประกอบ

NO.	PART NAME	QTY.
②	TANK BRACKET	1
⑦	BOLT M6x35L	2

- 2.1 ถอด BOLT M6 เดิมที่ติดมากับรถออกทั้ง 2 ตัว (ไม่ถอดแหวนรองเดิมออก)
- 2.2 วาง TANK BRACKET ลงบนแหวนรองเดิม
- 2.3 ใช้ BOLT M6x35L ชันล็อกให้แน่น (6-9 Nm / 4.5-8.5 Lbs.Ft)

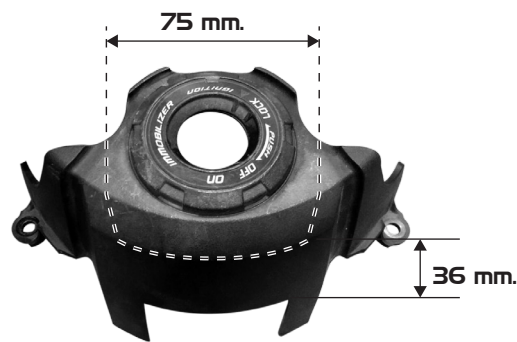
STEP 3 : ประกอบ FORK BRACKET

* ชิ้นส่วนที่ต้องใช้ในการประกอบ

NO.	PART NAME	QTY.
③	FORK BRACKET	1
⑧	BOLT M8x50L	2

- 3.1 ชันเอา BOLT เดิม 2 ตัว ออกจาก HAND CLAMP (แถวล่าง)
- 3.2 จากนั้นวาง FORK BRACKET ให้ตรงกับรูของ BOLT
- 3.3 นำ BOLT M8x50L ประกอบกับ FORK BRACKET + HAND CLAMP แล้วขันประกอบให้แน่น (15-22 Nm/11.0-16.0 Lbs.Ft)

STEP 4 : MODIFY ฝาครอบถังน้ำมันด้านหน้า (ฝาครอบเบ้ากุกญแจ)



- 4.1 ใช้เทปกาวแปะบริเวณโดยรอบที่จะทำการ MODIFY
- 4.2 เขียนแบบร่างให้ได้ขนาดตามรูป
- 4.3 เจาะบริเวณด้านในออก(ระวังอย่าให้โดนขอบที่ร่างไว้)
- 4.4 ใช้CUTTER เก็บรายละเอียดบริเวณขอบ
- 4.5 ทดลองประกอบเข้ากับตัวรถ ให้สามารถขันล็อกประกอบได้ โดย TANK BRACKET จะยื่นออกมาบริเวณที่ทำการ MODIFY

STEP 5 : ประกอบฝาครอบเบ้ากุกญแจ / ประกอบชุดเรือนไมล์เข้าตำแหน่งเดิม

STEP 6 : ประกอบ DAMPER CLAMP

* ชิ้นส่วนที่ต้องใช้ในการประกอบ

NO.	PART NAME	QTY.
①	DAMPER CLAMP TYPE B	1
④	SPACER Ø8x 7.5L	1
⑤	WASHER Ø8x15	1
⑥	O-RING 10x2	1
⑨	BOLT M8x30L	1

- 6.1 ถอดDAMPER CLAMP TYPE B ออกจากSTEERING DAMPER
- 6.2 ประกอบเข้ากับTANK BRACKET โดยใช้ SPACER Ø8x 7.5L + WASERØ8x15 + O-RING10x2 + DAMPER CLAMP
- 6.3 ชัน BOLT M8x30L เข้ากับ DAMPER CLAMP ตามแบบแล้วขันประกอบให้แน่น (15-22 Nm / 11.0-16.0 Lbs.Ft.)

STEP 7 : ประกอบ STEERING DAMPER

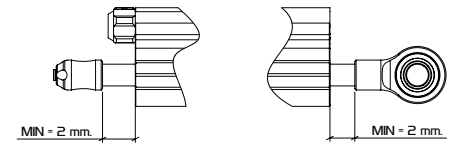
* ชิ้นส่วนที่ต้องใช้ในการประกอบ

NO.	PART NAME	QTY.
①	STEERING DAMPER STROKE 75\ CLAMP. B	1
⑤	WASHER Ø8x15	1
⑥	O-RING 10x2	1
⑩	BOLT (BUTTON HEAD) M8x25L	1

- 7.1 ประกอบ STEERING DAMPER เข้ากับ DAMPER CLAMP ที่ประกอบไว้แล้วและขันล็อกให้แน่น
- 7.2 ประกอบ O-EYE ของ STEERING DAMPER เข้ากับ FORK BRACKET โดยรองด้วย WASHER Ø8x15 + O-RING10x2 จากนั้นใช้ BOLT (BUTTON HEAD) M8x25L ประกอบตามแบบแล้วขันให้แน่น (15-22 Nm / 11.0-16.0 Lbs.Ft.)
- 7.3 หลังจากประกอบสำเร็จ "ให้ปฏิบัติตาม STEERING DAMPER USER MANUAL"

ข้อควรระวัง

หลังจากประกอบสำเร็จระยะช่วงชักของกันสะบัดจากหักเลี้ยวสุด ทั้งทางซ้ายและขวาควรตั้งอยู่ จะต้องไม่น้อยกว่า 2 มิลลิเมตร

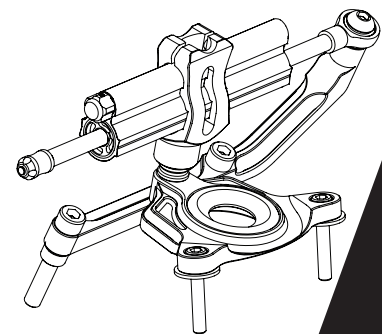


www.yss-suspension.com
 TEL : +66 2763 8829
 FAX : +66 2763 8829
 SAMUTPRAKARN 10540 THAILAND
 THEPHRAK RD, BANGPRA, BANGPHU
 88/88 M 9/50 PHUKHUTONG
 Y.S.S. (THAILAND) CO.,LTD.



WORLD CLASS SUSPENSION
KAWASAKI
Z 1000 '14-'17
YSS
 SUSPENSION

YSS INSTALLATION
 INSTRUCTION MANUAL
 STEERING DAMPER
 MOUNTING KIT



WORLD CLASS SUSPENSION

STEERING DAMPER MOUNTING KIT

FOR : KAWASAKI Z 1000 '14-'17

INSTALLATION PART LIST

NO.	PART NAME	QTY.
①	STEERING DAMPER STORK 75 \ CLAMP TYPE B	1
②	TANK BRACKET	1
③	FORK BRACKET	1
④	SPACER Ø8x 7.5L	1
⑤	WASHER Ø8x15	2
⑥	O-RING 10x2	2
⑦	BOLT M6x35L	2
⑧	BOLT M8x50L	2
⑨	BOLT M8x30L	1
⑩	BOLT (BUTTON HEAD) M8x25L	1

TOOLING LIST FOR INSTALLATION

- MOTORCYCLE ASSEMBLY INSTRUCTION MANUAL
- HEX WRENCHES NO. 4
- HEX WRENCHES NO. 5
- HEX WRENCHES NO. 6
- CUTTER
- ELECTRIC HAND DRILL
- WRENCH SET BLOG NO. 10
- TORQUE WRENCH SET

INSTALLATION

STEP 1 : TAKE OFF IGNITION LOCK COVER / TAKE OFF MILE MONITOR SET

STEP 2 : INSTALL TANK BRACKET

* Parts needed for assembly process

NO.	PART NAME	QTY.
②	TANK BRACKET	1
⑦	BOLT M6x35L	2

- REMOVE THE 2 ORIGINAL BOLTS M6 (DON'T REMOVE THE ORIGINAL WASHERS)
- INSTALL TANK BRACKET ON THE TOP OF THE WASHERS
- USING TWO BOLT M6x35L TO ASSEMBLE WITH TANK BRACKET TIGHTEN THEM FIRMLY (6-9 Nm/4.5-8.5 Lbs.Ft)

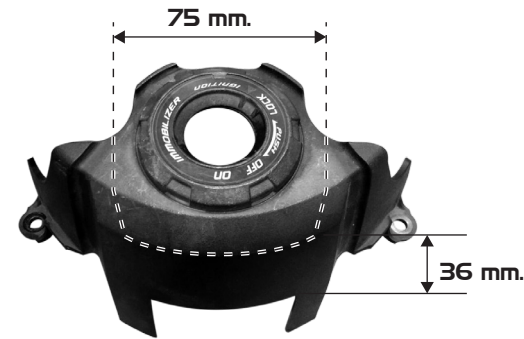
STEP 3 : INSTALL FORK BRACKET

* Parts needed for assembly process

NO.	PART NAME	QTY.
③	FORK BRACKET	1
⑧	BOLT M8x50L	2

- REMOVE TWO ORIGINAL BOLTS FROM HAND CLAMPS (BOTTOM ROW)
- PLACE FORK BRACKET ON THE MOUNT.
- USING TWO BOLTS M8x50L TO ASSEMBLE WITH FORK BRACKET +HAND CLAMP AND TIGHTEN THEM FIRMLY (15-22 Nm/11.0-16.0 Lbs.Ft.)

STEP 4 : MODIFY IGNITION LOCK COVER



- USING DUCT TAPE TO STICK AROUND THE MODIFIED AREA
- DRAW THE SHAPE SIMILAR TO THE PICTURE
- DRILL THE INNER PART OUT (BECAREFUL NOT TO CUT OUTSIDE THE DRAWING LINE)
- USING CUTTER TO TRIM THE EDGE
- TRIAL ASSEMBLY WITH THE MOTORCYCLE. IT SHOULD BE FIT AND TANK BRACKET MUST BE SHOWN IN THE MODIFIED AREA

STEP 5 : ASSEMBLE IGNITION LOCK COVER / ASSEMBLE MILE MONITOR SET TO THE ORIGINAL POSITION

STEP 6 : INSTALL DAMPER CLAMP

* Parts needed for assembly process

NO.	PART NAME	QTY.
①	DAMPER CLAMP TYPE B	1
④	SPACER Ø8x 7.5L	1
⑤	WASHER Ø8x15	1
⑥	O-RING 10x2	1
⑨	BOLT M8x30L	1

- TAKE OFF DAMPER CLAMP TYPE B FROM STEERING DAMPER
- PLACING SPACER Ø8x 7.5L + WASHER Ø8x15 + O-RING10x2 + DAMPER CLAMP AND ASSEMBLE ON TANK BRACKET
- TIGHTEN BOLT BOLT M8x30L TO DAMPER CLAMP (15-22 Nm/11.0-16.0 Lbs.Ft.)

STEP 7 : INSTALL STEERING DAMPER

* Parts needed for assembly process

NO.	PART NAME	QTY.
①	STEERING DAMPER STROKE 75\ CLAMP. B	1
⑤	WASHER Ø8x15	1
⑥	O-RING 10x2	1
⑩	BOLT (BUTTON HEAD) M8x25L	1

- ASSEMBLE AND LOCK STEERING DAMPER TO ASSEMBLED DAMPER CLAMP FIRMLY.
- PUT AN O-EYE OF STEERING DAMPER ON WASHER Ø8x15 + O-RING10x2 AND USE BOLT (BUTTON HEAD) M8x25L TO TIGHTEN FORK BRACKET (15-22 Nm/11.0-16.0 Lbs.Ft.)
- AFTER INSTALLATION, "PLEASE FOLLOW STEERING DAMPER AND USER MANUAL"

WARNING

AFTER INSTALL COMPLETION, THE DISTANCE BETWEEN THE STROKE OF THE STEERING DAMPER FROM THE LEFT AND RIGHT TURN (BLOCK TO BLOCK) WHILE THE BIKE STANDING, **SPACE BETWEEN BLOCK TO BLOCK POSITION SHOULD BE 2 mm. MINIMUM.**

