

คู่มือการติดตั้ง REAR SHOCK ABSORBER

HONDA X-ADV 750 '17

ชิ้นส่วน

- | | |
|-----------------------------------|--------|
| 1. โช้คอัพหลัง YSS | 1 ชิ้น |
| 2. HPA/RESERVOIR MOUNTING BRACKET | 1 ชุด |
| 3. RESERVOIR CLAMP | 1 ชิ้น |
| 4. CABLE TIES | 3 ชิ้น |

คำเตือน

△ เครื่องหมายสัญลักษณ์นี้แสดงคำแนะนำเพื่อความปลอดภัยที่สำคัญ ซึ่งหากไม่ปฏิบัติตามอาจเป็นอันตรายต่อผู้ใช้งาน โปรดอ่านทำความเข้าใจ และปฏิบัติตามคำแนะนำทั้งหมดในคู่มือการติดตั้งนี้

โปรดทราบ รูปภาพในคู่มือมีนี้อาจจะมีความแตกต่างจากผลิตภัณฑ์จริงเล็กน้อย

△ คำเตือน!

ก่อนทำติดตั้งผลิตภัณฑ์ "YSS" ของคุณโปรดอ่านคำแนะนำทั้งหมด/การติดตั้งที่ไม่ถูกต้องจะส่งผลต่อความเสถียรของรถจักรยานยนต์ของท่าน

△ คำเตือน!

YSS REAR SHOCK ABSORBER จำเป็นต้องติดตั้งจากศูนย์บริการที่มีมาตรฐานหรือผ่านการยอมรับและรับรองจาก "YSS SERVICE CENTER" เท่านั้น

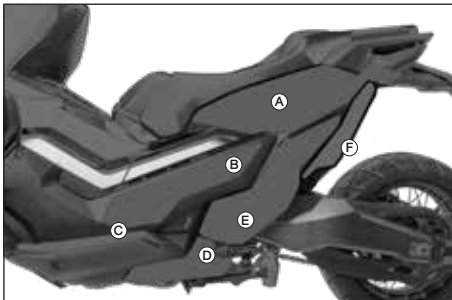
△ คำเตือน!

- ตรวจสอบเครื่องมือก่อนทำการติดตั้งทุกครั้ง
- ป้องกันชิ้นส่วนอื่นที่อยู่ใกล้เคียงบริเวณที่ทำการประกอบ เพื่อไม่ให้เกิดความเสียหาย (ถังน้ำมัน, แพร่ริง, เฟรมตัวถัง เป็นต้น)
- การเลือกใช้ผลิตภัณฑ์ของ วาย.เอส.เอส สำหรับมอเตอร์ไซค์ของคุณ ควรปรึกษากับตัวแทนจำหน่าย/ศูนย์บริการ หรือทาง www.ysssuspension.com
- ศึกษาข้อมูลการใช้งานอย่างถูกต้องก่อนทำการติดตั้ง

ขั้นตอนการถอดโช้คอัพ

ข้อแนะนำ : ขั้นตอนการประกอบนี้ควรทำกับช่างเทคนิคเฉพาะทาง

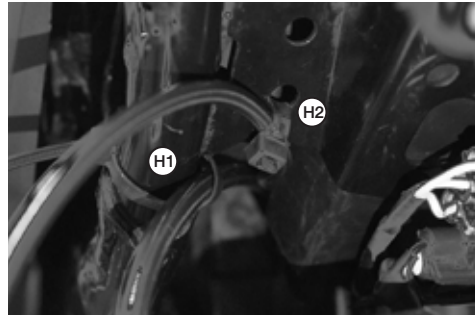
1. นำรถขึ้นขาตั้งคู่เพื่อให้ล้อด้านหลังลอย (ทำให้รถอยู่ในตำแหน่งที่มั่นคงที่สุด เพื่อความปลอดภัยขณะเวลาทำการติดตั้งโช้คอัพ)
2. ทำการถอดชิ้นส่วนพลาสติก ชิ้นที่ A, B, C, D และ E ออก



3. ทำการถอดชุดพนักท้ายด้านหลังด้านซ้ายออก
4. ทำการถอดชิ้นส่วนพลาสติกที่ติดกับบังโคลน (F) ออก เพื่อให้เข้าถึงการถอดตัวโช้คอัพหลัง
5. ทำการถอดโช้คอัพเดิมออก

ขั้นตอนการติดตั้งโช้คอัพ YSS

1. ทำการนำโช้คอัพ YSS เข้าสู่จุดติดตั้งและทำการนำสายต่อข้อบังคับและสายไฮดรอลิกพรีโหลดผ่านจุดติดตั้งเข้ามาทางด้านซ้ายของรถ (ตามภาพ)
2. จากนั้นทำการติดตั้งโช้คอัพ YSS โดยการขันน็อตทูนและทูล่างของโช้คตามลำดับพร้อมทำการขันทอร์คด้วยค่า 30 N/m
3. ใช้สายรัด(เคเบิลไทร์)เก็บสายไฮดรอลิกพรีโหลดและสายข้อบังคับเข้ากับโครงคัสชิ่งรถด้านซ้าย

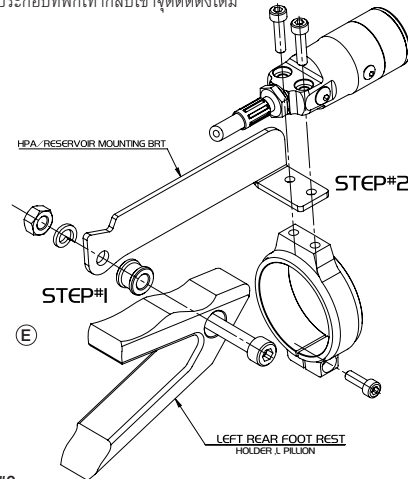


ข้อแนะนำ : H1 = สายไฮดรอลิกพรีโหลด
H2 = สายข้อบังคับ

4. ประกอบชุดตัวปรับไฮดรอลิกพรีโหลด

STEP#1

ประกอบ Bracket ไฮดรอลิกพรีโหลดและแคลมป์จับ Reservoir เข้ากับที่พักเท้าพร้อมประกอบที่พักเท้ากลับเข้าจุดติดตั้งเดิม



STEP#2

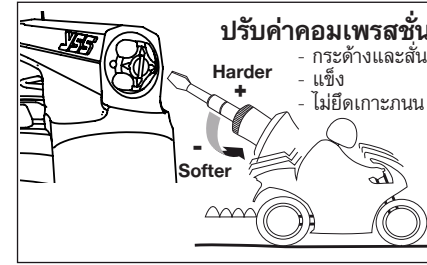
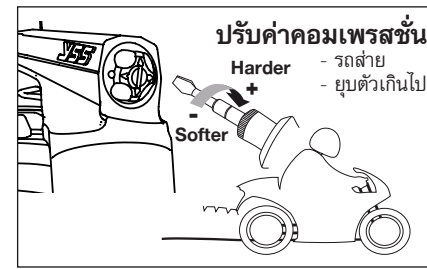
- ประกอบชุดตัวปรับไฮดรอลิกพรีโหลดเข้ากับ Bracket ตามรูป
5. ประกอบข้อบังคับ เข้ากับ Clamp จับ
 6. ประกอบชิ้นส่วนทุกส่วนกลับเข้าจุดประกอบเดิม
 7. ตรวจสอบเช็คความเรียบร้อยก่อนทำการทดลองขับขี่

SETUP

COMPRESSION

ตัวปรับค่าคอมเพรสชั่น อยู่บริเวณที่ปลายส่วนบนของห้องแก๊สค่าคอมเพรสชั่นของโช้คอัพ วาย.เอส.เอส. สามารถปรับได้ 30 ระดับ

- เมื่อต้องการเพิ่มค่าคอมเพรสชั่นให้หมุนตัวปรับไปด้านขวา
- เมื่อต้องการลดค่าคอมเพรสชั่นให้หมุนตัวปรับไปด้านซ้าย

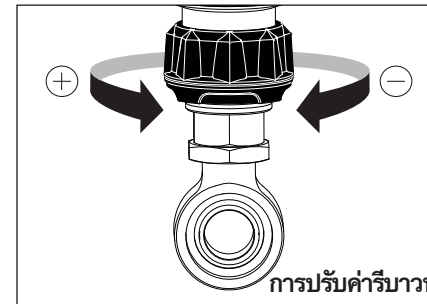


REBOUND ADJUSTABLE

ตัวปรับรีบา운드อยู่ที่ด้านล่างของโช้คอัพ วาย.เอส.เอส. สามารถปรับได้ 30 ระดับ

- เมื่อต้องการเพิ่มค่ารีบา운드ให้หมุนตัวปรับไปด้านขวา
- เมื่อต้องการลดค่ารีบา운드ให้หมุนตัวปรับไปด้านซ้าย

เสียง "คลิก" เพื่อการปรับค่ารีบาอนที่ถูกต้อง

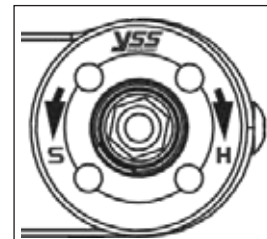


HYDRAULIC SPRING PRELOAD ON HOSE

ตัวปรับสปริงไฮดรอลิก แบบมีสายจะใช้ชุดตัวปรับไฮดรอลิกไว้ที่กระบอก

- ปรับสปริงโดยหมุนแกนปรับไปทาง +/H สปริงจะแข็งขึ้น
- ถ้าหมุนแกนปรับไปทาง -/S สปริงจะนุ่มลง

ข้อดีคือสามารถนำชุดสายไฮดรอลิกไปไว้ในตำแหน่งที่สะดวกต่อการปรับ



WORLD CLASS SUSPENSION

www.facebook.com/YSS-THAILAND
www.ysssuspension.com
TEL : + 66 2763 8600 FAX : + 66 2763 8829
SAMUTPRAKARN 10540 THAILAND
THAPHARAK RD, BANGPRA, BANGPHU
88 / 88 M 9 SOI PHUKHUTHONG
Y.S.S. (THAILAND) CO.,LTD.



WORLD CLASS SUSPENSION



INSTALLATION
MANUAL

SHOCK
ABSORBER



HONDA X-ADV 750 '17



4J8IA001-00

INSTALLATION MANUAL REAR SHOCK ABSORBER

HONDA X-ADV 750 '17

INSTALLATION PART LIST

1. YSS REAR SHOCK ABSORBER	1 Pcs.
2. HPA/RESERVIOR MOUTING BRACKET	1 Set.
3. RESERVOIR CLAMP	1 Pcs.
4. CABLE TIES	3 Pcs.

Note

△ This symbol points out important safety instructions which if not followed could endanger your personal safety. read and follow all instructions in this installation manual and any others provided with this equipment.

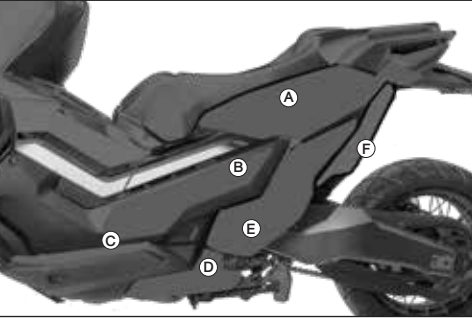
Please note that there can be small differences between your product and the images in these instructions
 △ **WARNING!**
 Before installing your yss product, read the instructions. incorrect installation will affect the stability of your motorcycle.

△ **WARNING!**
YSS SHOCK ABSORBER must be installed by an **AUTHORISED YSS SERVICE CENTER**
 △ **WARNING!**
 - Check if you have all the tools required. good tools are a must.
 - Protect your bike at the most important places in and around the work area (e.g. tank, fairing, frame, etc.)

UNINSTALLATION

NOTE : All these Steps should be Done by a Suspension Technician

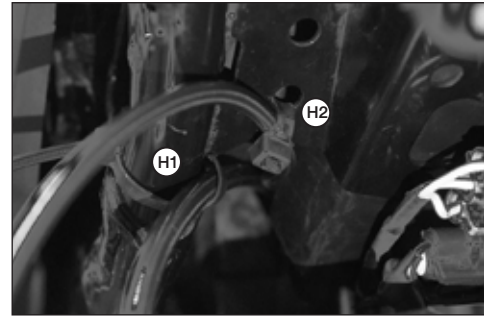
- Put the motorcycle on a work stand so that the rear wheel barely touches the ground.
(Make sure the motorcycle is in a stable position.)
- Remove the plastic covers (A, B, C, D, and E).



- Remove the left footrest out.
- Remove the rear mudguard (F) out for easy to see the upper shock absorber mounting point.
- Uninstall the shock absorber.

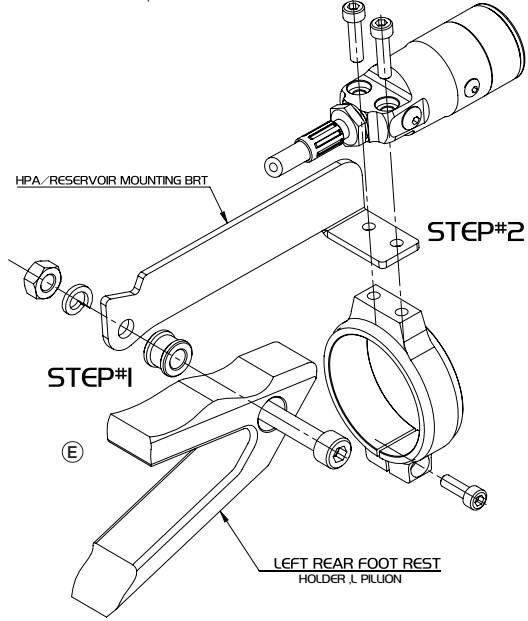
INSTALLATION

- Install the YSS shock absorber with the hose, Hydraulic Preload and reservoir hanging out on the left side as per Picture.
- Install the screws to the shock absorber.
(torque the bolt by set at 30 N/m.)
- Tie the Hydraulic Preload and Reservoir hose with the Motorcycle's chassis by cable tie.



NOTE : H1 = Hydraulic Preload Hose
 H2 = Reservoir Hose

- Assembly the hydraulic preload adjuster set.
- STEP#1**
 Assembling Hydraulic Preload Bracket and Reservoir Clamp
 To the footrest(Holder, L Pillion) and assemble footrest back to the installation point.



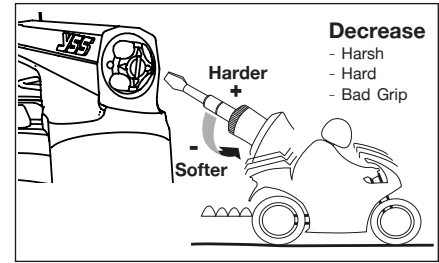
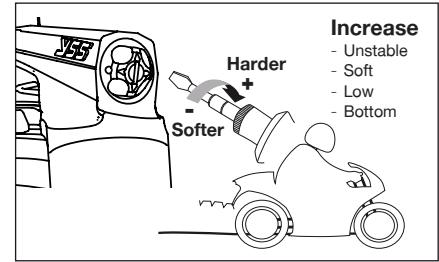
STEP#2

- Assembly the hydraulic preload adjuster with bracket as Picture.
- Assembly Reservoir with Clamp.
- Reverse all procedures as required.
- Recheck all installed before riding.

SETUP

COMPRESSION

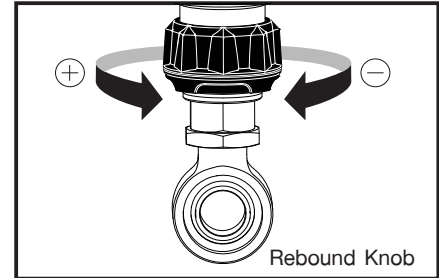
- If the bike feels soft and has a tendency to bottom out easily then the compression damping should be increased
- If the bike feels harsh and has hard resilience, over changes in the road, then the compression damping should be reduced



REBOUND ADJUSTABLE

There is a rebound knob at the base of the YSS shock (pic 1). You can adjust rebound to the maximum 30 clicks.

- Turning the knob to the right (clockwise) to increase rebound damping
- Turning the knob to the left (counter clockwise) to reduce rebound damping When you turn the knob, you can hear and feel noticeable "CLICK". It is easy to repeat settings.



NOTE!

- Steps of 5-10 clicks are recommended to get into the ball-park before making small adjustments-always take notes.
- Test run on your familiar road to learn how the new setting affected your bike before adjusting the next step.

HYDRAULIC SPRING PRELAOD ON HOSE

Hydraulic Spring Preload make sprint adjustment easier by using hydraulic cylinder. By using Hex Key to adjust.

- Turn knob to +/H to increase the preload.
- Turn knob to -/S to decrease the preload.

The advantage is that the hydraulic hose can be placed at a easy position for adjustment.

