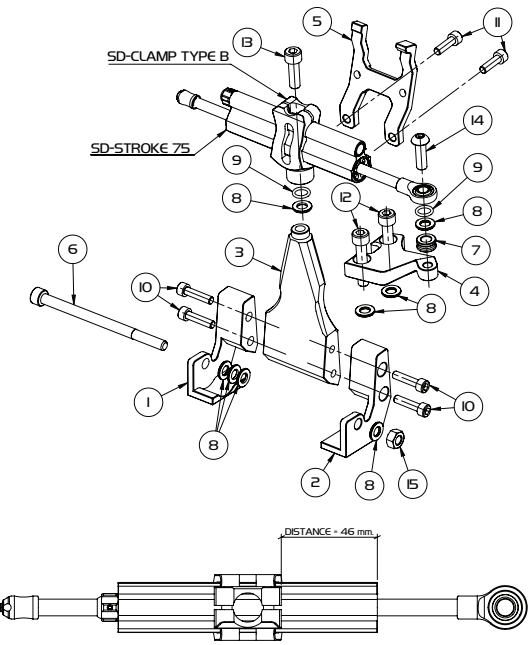


# STEERING DAMPER MOUNTING KIT

FOR : YAMAHA MT 07 '14



## INSTALLATION PART LIST

NO.	PART NAME	QTY.
①	SIDE FRAME BRACKET LEFT	1
②	SIDE FRAME BRACKET RIGHT	1
③	TOP FRAME BRACKET	1
④	FORK BRACKET	1
⑤	MONITOR BRACKET	1
⑥	BOLT M8x120L	1
⑦	SPACER 8x7.5L	1
⑧	WASHER Ø8x15	8
⑨	O-RING 10x2	2
⑩	BOLT M6x25L	4
⑪	BOLT M6x20L	2
⑫	BOLT M8x40L	2
⑬	BOLT M8x25L	1
⑭	BOLT (BUTTON HEAD) M8x25L	1
⑮	LOCK NUT M8	1
-	STEERING DAMPER STROKE 75	1
-	SD-CLAMP TYPE B	1

**NOTE**  
 ⚠ เครื่องหมายสัญลักษณ์นี้แสดงคำแนะนำเพื่อความปลอดภัยที่สำคัญ ซึ่งหากไม่ปฏิบัติตามอาจเป็นอันตรายต่อผู้ใช้งาน โปรดอ่านทำความเข้าใจ และปฏิบัติตามคำแนะนำทั้งหมดในคู่มือการติดตั้งนี้  
 โปรดทราบ รูปภาพในคู่มือนี้อาจจะมีความแตกต่างจากผลิตภัณฑ์จริง เล็กน้อย

**คำเตือน!**  
 ก่อนทำติดตั้งผลิตภัณฑ์ "YSS" ของคุณโปรดอ่านคำแนะนำทั้งหมด/ การติดตั้งที่ไม่ถูกต้องจะส่งผลต่อความเสถียรของรถจักรยานยนต์ของท่าน  
**คำเตือน!**  
 "YSS STEERING DAMPER & MOUNTING KIT" จำเป็นต้องติดตั้ง จากศูนย์บริการที่มีมาตรฐานหรือผ่านการอบรมและรับรองจาก "YSS SERVICE CENTER" เท่านั้น

**NOTE**  
 - ตรวจสอบเครื่องมือก่อนทำการติดตั้งทุกครั้ง  
 - ป้องกันชิ้นส่วนอื่นที่อยู่ใกล้เคียงบริเวณที่ทำการประกอบเพื่อไม่ให้เกิดความเสียหาย (ถังน้ำมัน, แพร้ง, เฟรมตัวถัง เป็นต้น)

### ขั้นตอนและวิธีการติดตั้ง

#### STEP 1 : ประกอบ FRAME BRACKET

\* ชิ้นส่วนที่ต้องใช้ในการประกอบ

NO.	PART NAME	QTY.
①	SIDE FRAME BRACKET LEFT	1
②	SIDE FRAME BRACKET RIGHT	1
③	TOP FRAME BRACKET	1
⑩	BOLT M6x25L	4
⑥	BOLT M8x120L	1
⑧	WASHER Ø8x15	4
⑮	LOCK NUT M8	1

- ถอดเบาะนั่ง แพร้งด้านข้าง และฝาครอบถังน้ำมันออก
- ถอด Bolt เดิมที่ล็อกถังน้ำมันด้านหน้าออก
- ถอดชุดหน้าปิดเรือนไมล์ออกจากจุดประกอบ (ย้ายชุดสายไฟลงใต้แฮนด์)
- ประกอบ SIDE FRAME BRACKET LEFT และ SIDE FRAME BRACKET RIGHT เข้ากับจุดยึดถังน้ำมัน รองด้วย WASHER Ø8x15 ล็อคด้วย BOLT M8x120L และ LOCK NUT M8 ตามรูป (ยังไม่ต้องขันล็อคแน่น)
- ประกอบ TOP FRAME BRACKET เข้ากับ SIDE FRAME BRACKET LEFT/RIGHT ล็อคด้วย BOLT M6x25L
- ขันล็อคทุกจุดให้แน่น
- ประกอบเบาะนั่ง แพร้งด้านข้าง และฝาครอบถังน้ำมันเข้าจุดประกอบเดิม

#### STEP 2 : ประกอบ FORK BRACKET

\* ชิ้นส่วนที่ต้องใช้ในการประกอบ

NO.	PART NAME	QTY.
④	FORK BRACKET	1
⑧	WASHER Ø8x15	2
⑫	BOLT M8x40L	2

- ถอด Bolt เดิมล็อคประกบกับแฮนด์ทางด้านขวาออกทั้งสองตัว
- ประกอบ FORK BRACKET เข้ากับประกบกับแฮนด์รองด้วย WASHER Ø8x15
- ล็อคด้วย BOLT M8x40L (15-22 Nm/11.0-16.0 Lbs.Ft.)

#### STEP 3 : ประกอบ DAMPER CLAMP

\* ชิ้นส่วนที่ต้องใช้ในการประกอบ

NO.	PART NAME	QTY.
⑬	BOLT M8x25L	1
⑧	WASHER Ø8x15	1
⑨	O-RING 10x2	1
-	SD-CLAMP TYPE B	1

- รอง WASHER Ø8x15 และ O-RING 10x2 ลงบน TOP FRAME BRACKET
- ประกอบ SD-CLAMP TYPE B เข้ากับ TOP FRAME BRACKET
- ล็อคด้วย BOLT M8x25L (15-22 Nm/11.0-16.0 Lbs.Ft.)

#### STEP 4 : ประกอบ STEERING DAMPER

\* ชิ้นส่วนที่ต้องใช้ในการประกอบ

NO.	PART NAME	QTY.
⑦	SPACER 8x7.5L	1
⑧	WASHER Ø8x15	1
⑨	O-RING 10x2	1
⑭	BOLT (BUTTON HEAD) M8x25L	1
-	STEERING DAMPER STROKE 75	1

- ประกอบ STEERING DAMPER STROKE 75 เข้ากับ SD-CLAMP TYPE B ให้ได้ระยะตามรูปแล้วขันล็อคให้แน่น
- ประกอบ O-EYE ของ STEERING DAMPER เข้ากับ FORK BRACKET โดยรองด้วย SPACER 8x7.5L + WASHER Ø8x15 และ O-RING 10x2
- ขันล็อคด้วย BOLT (BUTTON HEAD) M8x25L (15-22 Nm/11.0-16.0 Lbs.Ft.)

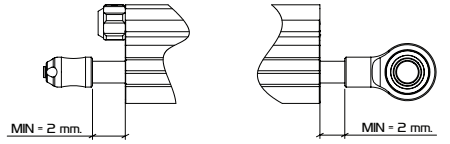
#### STEP 5 : ประกอบ MONITOR BRACKET

\* ชิ้นส่วนที่ต้องใช้ในการประกอบ

NO.	PART NAME	QTY.
⑤	MONITOR BRACKET	1
⑪	BOLT M6x20L	2
-	ORIGINAL BOLT M6	2

- ประกอบ MONITOR BRACKET เข้ากับจุดประกอบชุดหน้าปิดเรือนไมล์เดิม ล็อคด้วย BOLT M6x20L (6-9 Nm /4.5-8.5 Lbs.Ft)
- ประกอบชุดหน้าปิดเรือนไมล์เข้ากับ MONITOR BRACKET ล็อคด้วย ORIGINAL BOLT M6 เดิม (6-9 Nm /4.5-8.5 Lbs.Ft)
- หลังประกอบสำเร็จให้ปฏิบัติตามคู่มือของชุดกันสะบัด

**ข้อควรระวัง**  
 หลังจากประกอบสำเร็จ ระยะช่วงชักของกันสะบัดจากหักเลี้ยวสุดทั้งทางซ้ายและขวาขณะรถตั้งอยู่ จะต้องไม่น้อยกว่า 2 มิลลิเมตร



WORLD CLASS SUSPENSION

www.yssuspension.com  
 963 8829 : TEL  
 0098 69 99 : FAX  
 10540 THAILAND  
 BANGPHU, BANGPHU  
 88/88 M 9/50 PHUKHUNTHONG  
 (THAILAND) CO.,LTD.

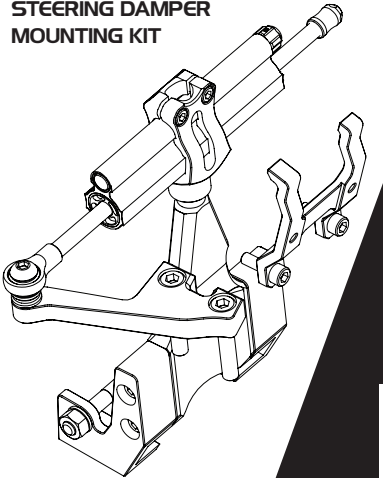


WORLD CLASS SUSPENSION

YAMAHA MT 07 '14

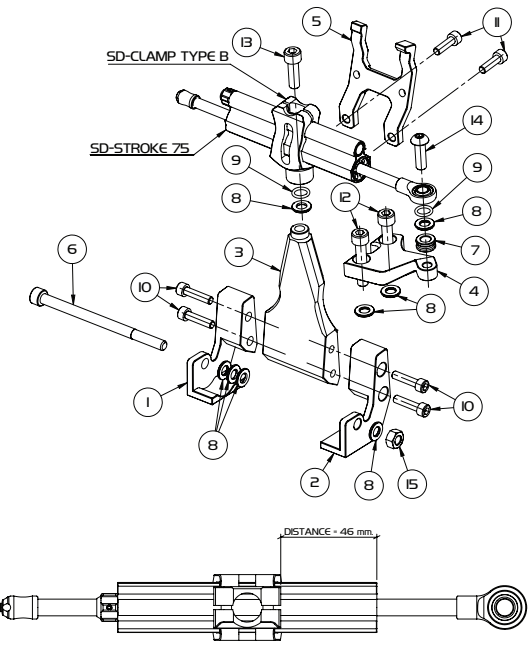


YSS INSTALLATION INSTRUCTION MANUAL STEERING DAMPER MOUNTING KIT



# STEERING DAMPER MOUNTING KIT

FOR : YAMAHA MT 07 '14



## INSTALLATION PART LIST

NO.	PART NAME	QTY.
①	SIDE FRAME BRACKET LEFT	1
②	SIDE FRAME BRACKET RIGHT	1
③	TOP FRAME BRACKET	1
④	FORK BRACKET	1
⑤	MONITOR BRACKET	1
⑥	BOLT M8x120L	1
⑦	SPACER 8x7.5L	1
⑧	WASHER Ø8x15	8
⑨	O-RING 10x2	2
⑩	BOLT M6x25L	4
⑪	BOLT M6x20L	2
12	BOLT M8x40L	2
⑬	BOLT M8x25L	1
⑭	BOLT (BUTTON HEAD) M8x25L	1
⑮	LOCK NUT M8	1
-	STEERING DAMPER STROKE 75	1
-	SD-CLAMP TYPE B	1

**NOTE**  
 ⚠ This symbol points out important safety instructions which if not followed could endanger your personal safety. Read and follow all instructions in this installation manual and any others provided with this equipment

Please note that there can be small differences between your product and the images in these instructions

**WARNING!**  
 Before installing your yss product, read the instructions. Incorrect installation will affect the stability of your motorcycle.

**WARNING!**  
 YSS Steering Damper & Mounting Kit must be installed by an Authorised YSS Service Center

**NOTE**  
 - Check if you have all the tools required. Good tools are a must.  
 - Protect your bike at the most important places in and around the work area (e.g. Tank, fairing, Frame, etc.)

**STEP 1 : INSTALL FRAME BRACKET**  
 \* Part needed for assembly process

NO.	PART NAME	QTY.
①	SIDE FRAME BRACKET LEFT	1
②	SIDE FRAME BRACKET RIGHT	1
③	TOP FRAME BRACKET	1
⑩	BOLT M6x25L	4
⑥	BOLT M8x120L	1
⑧	WASHER Ø8x15	4
⑮	LOCK NUT M8	1

- Take off the seat and side fairing set from the bike.
- Take off the original Bolt M8 from the Frame of the Front fuel tank. (Steering head frame)
- Remove the Meters Monitor from the original mount. (Remove the Monitor wire to Under the Handle Bar)
- Install SIDE FRAME BRACKET LEFT and SIDE FRAME BRACKET RIGHT to the left & right side of the Front Fuel tank lock position. Place WASHER Ø8x15 support for install as per picture and Lock that by BOLT M8x120L & NUT LOCK M8 (Do not fully tighten yet)
- Install TOP FRAME BRACKET to SIDE FRAME BRACKET LEFT/RIGHT
- Tighten ALL BOLT to lock them firmly.
- Assemble the seat and side fairing set back to the original position.

**STEP 2 : INSTALL FORK BRACKET**  
 \* Part needed for assembly process

NO.	PART NAME	QTY.
④	FORK BRACKET	1
⑧	WASHER Ø8x15	2
⑫	BOLT M8x40L	2

- Remove 2 Original bolts from the Holder Handle on the right side.
- Place WASHER Ø8x15 on the Holder Handle and install the FORK BRACKET
- Tighten BOLT M8x40L to lock them firmly. (15-22 Nm/11.0-16.0 Lbs.Ft.)

**STEP 3 : INSTALL DAMPER CLAMP**  
 \* Part needed for assembly process

NO.	PART NAME	QTY.
⑬	BOLT M8x25L	1
⑧	WASHER Ø8x15	1
⑨	O-RING 10x2	1
-	SD-CLAMP TYPE B	1

- Place WASHER Ø8x15 and O-RING 10x2 on the TOP FRAME BRACKET holder
- Install SD-CLAMP TYPE B to TOP FRAME BRACKET
- Tighten BOLT M8x25L to lock them firmly. (15-22 Nm/11.0-16.0 Lbs.Ft.)

**STEP 4 : INSTALL STEERING DAMPER**  
 \* Part needed for assembly process

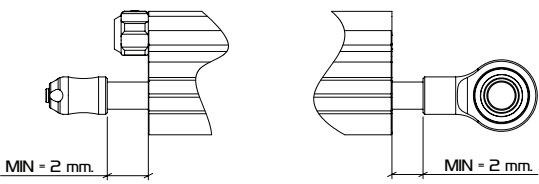
NO.	PART NAME	QTY.
⑦	SPACER 8x7.5L	1
⑧	WASHER Ø8x15	1
⑨	O-RING 10x2	1
⑭	BOLT (BUTTON HEAD) M8x25L	1
-	STEERING DAMPER STROKE 75	1

- Install and lock the STEERING DAMPER to assembled SD-CLAMP TYPE B firmly.
- Place an o-eye of steering damper on SPACER 8x7.5L+WASHER Ø8x15 and O-RING 10x2 use BOLT (BUTTON HEAD) M8x25L. Tighten to the FORK BRACKET holder. (15-22 Nm/11.0-16.0 Lbs.Ft.)

**STEP 5 : INSTALL MONITOR BRACKET**  
 \* Part needed for assembly process

NO.	PART NAME	QTY.
⑤	MONITOR BRACKET	1
⑪	BOLT M6x20L	2
-	ORIGINAL BOLT M6	2

- Install MONITOR BRACKET on the original Monitor mount. Tighten BOLT M6x20L to lock. (6-9 Nm /4.5-8.5 Lbs.Ft)
- Assembly the Meters Monitor to The MONITOR BRACKET holder. Lock them with the original bolt M6 (button head)
- After installation "please follow "PLEASE FOLLOW STEERING DAMPER USER MANUAL"



**WARNING**  
 After install completion, the distance between the stroke of the Steering Damper from the left and right turn (block to block) while the bike standing, space between block to block position should be 2 mm. minimum.

